

+++ an sämtliche Haushalte +++

# ABFUHRKALENDER

### Termine für das Abholen von Restmüll, Bioabfall und Papier

# 2021

**für die Gemeinde Perkam**

Gültig ab 01.01.2021

**JETZT MIT  
WICHTIGEN  
ZUSATZINFOS**



STRASSEN	Rest	Bio	Papier	STRASSEN	Rest	Bio	Papier	STRASSEN	Rest	Bio	Papier
Am Steg	R2	B7	P19	Geiselhöringer Str.	R2	B6	P19	Mühlweg	R3	B7	P19
Am Wehr	R2	B7	P19	Gewerbestr.	R2	B6	P19	Raiffeisenweg	R2	B6	P19
Amselweg	R3	B7	P19	Grubenweg	R3	B7	P19	Rainer Str.	R3	B7	P19
Anger	R3	B7	P19	Handwerkerweg	R2	B7	P19	Ratiloring	R3	B7	P19
Aufeld	R2	B7	P19	Harthausener Str.	R2	B6	P19	Ringweg	R3	B7	P19
Bablmühle	R2	B6	P19	Hauptstr. 1-6	R2	B6	P19	Römerstr.	R3	B7	P19
Bahnhofstr.	R3	B7	P19	Hauptstr. ab 7	R2	B7	P19	Rosenweg	R3	B7	P19
Bahnweg	R3	B7	P19	Hillendorf	R2	B6	P19	Roter Weg	R2	B6	P19
Bajuwarenstr.	R3	B7	P19	Hochweg	R2	B6	P19	Sandfeld	R2	B6	P19
Bergstorfer Weg	R3	B7	P19	Kastanienweg	R2	B6	P19	Schafhöfener Weg	R3	B7	P19
Bergstr.	R2	B6	P19	Keltenschanze	R3	B7	P19	Schmidfeld	R2	B6	P19
Bernloh	R2	B7	P19	Kirchweg	R2	B6	P19	Straubinger Str.	R2	B7	P19
Bocksberg	R2	B6	P19	Kläranlage	R2	B7	P19	Tassiloweg	R3	B7	P19
Bonifaz-Stöckl-Weg	R2	B7	P19	Laberweg	R2	B7	P19	Thalkirchener Str.	R2	B6	P19
Dorfstr.	R3	B7	P19	Lerchenweg	R3	B7	P19	Tulpenstr.	R3	B7	P19
Dürnharter Str.	R3	B7	P19	Lilienstr.	R3	B7	P19	Veitsberg	R2	B6	P19
Feldweg	R3	B7	P19	Michaelsweg	R2	B6	P19	Veitsberger Weg	R2	B6	P19
Feuerhausgasse	R2	B7	P19	Mittelweg	R3	B7	P19	Waldweg	R3	B7	P19
Finkenweg	R3	B7	P19	Mitterhart	R3	B7	P19				

WERTSTOFFHOF PERKAM

Lage:	Sandfeld 4	
Öffnungszeiten:*	Sommerzeit	Winterzeit
	Di 17.00 Uhr - 19.00 Uhr	Di 14.00 Uhr - 16.00 Uhr
	Fr 15.00 Uhr - 17.00 Uhr	Fr 14.00 Uhr - 16.00 Uhr
	Sa 10.00 Uhr - 12.00 Uhr	Sa 10.00 Uhr - 12.00 Uhr

Das wird angenommen:  
Altkleider, Alt Speisefett/Speiseöl, Alu, Batterien, Bauschutt (ohne Gips, Ytong und Glasbausteine), CDs, Dosen, Elektroaltgeräte (ohne Kühlgeräte und Wärmepumpentrockner), Energiesparlampen, Glas, Grüngut (max. 5m³/Monat und Anlieferer), Leuchtstoffröhren, Papier/Kartonagen, PU-Schaum-Dosen, Schrott, TetraPak, Tonerkartuschen, Verpackungskunststoffe

UMLIEGENDE VERKAUFSSTELLEN FÜR AMTLICHE RESTMÜLLSÄCKE\*

Raiffeisen Straubing Lagerbetrieb Perkam, Bergstr. 31

\* Angaben mit Stand Oktober 2020

JAN

FEB

MÄRZ

APRIL

MAI

JUNI

Abholtag	Rest	Bio	Papier
1 Fr		Neujahr	
2 Sa	R10	B10	P20
3 So			
4 Mo	R1	B1	P1
5 Di	R2	B2	P2
6 Mi	Hl. Drei Könige		
7 Do	R3	B3	P3
8 Fr	R4	B4	P4
9 Sa	R5	B5	P5
10 So			
11 Mo	R6	B6	P6
12 Di	R7	B7	P7
13 Mi	R8	B8	P8
14 Do	R9	B9	P9
15 Fr	R10	B10	P10
16 Sa			
17 So			
18 Mo	R1	B1	P11
19 Di	R2	B2	P12
20 Mi	R3	B3	P13
21 Do	R4	B4	P14
22 Fr	R5	B5	P15
23 Sa			
24 So			
25 Mo	R6	B6	P16
26 Di	R7	B7	P17
27 Mi	R8	B8	P18
28 Do	R9	B9	P19
29 Fr	R10	B10	P20
30 Sa			
31 So			

Abholtag	Rest	Bio	Papier
1 Mo	R1	B1	P1
2 Di	R2	B2	P2
3 Mi	R3	B3	P3
4 Do	R4	B4	P4
5 Fr	R5	B5	P5
6 Sa			
7 So			
8 Mo	R6	B6	P6
9 Di	R7	B7	P7
10 Mi	R8	B8	P8
11 Do	R9	B9	P9
12 Fr	R10	B10	P10
13 Sa			
14 So			
15 Mo	R1	B1	P11
16 Di	R2	B2	P12
17 Mi	R3	B3	P13
18 Do	R4	B4	P14
19 Fr	R5	B5	P15
20 Sa			
21 So			
22 Mo	R6	B6	P16
23 Di	R7	B7	P17
24 Mi	R8	B8	P18
25 Do	R9	B9	P19
26 Fr	R10	B10	P20
27 Sa			
28 So			

Abholtag	Rest	Bio	Papier
1 Mo	R1	B1	P1
2 Di	R2	B2	P2
3 Mi	R3	B3	P3
4 Do	R4	B4	P4
5 Fr	R5	B5	P5
6 Sa			
7 So			
8 Mo	R6	B6	P6
9 Di	R7	B7	P7
10 Mi	R8	B8	P8
11 Do	R9	B9	P9
12 Fr	R10	B10	P10
13 Sa			
14 So			
15 Mo	R1	B1	P11
16 Di	R2	B2	P12
17 Mi	R3	B3	P13
18 Do	R4	B4	P14
19 Fr	R5	B5	P15
20 Sa			
21 So			
22 Mo	R6	B6	P16
23 Di	R7	B7	P17
24 Mi	R8	B8	P18
25 Do	R9	B9	P19
26 Fr	R10	B10	P20
27 Sa	R1	B1	P1
28 So			
29 Mo	R2	B2	P2
30 Di	R3	B3	P3
31 Mi	R4	B4	P4

Abholtag	Rest	Bio	Papier
1 Do	R5	B5	P5
2 Fr	Karfreitag		
3 Sa			
4 So	Ostern		
5 Mo	Ostermontag		
6 Di	R6	B6	P6
7 Mi	R7	B7	P7
8 Do	R8	B8	P8
9 Fr	R9	B9	P9
10 Sa	R10	B10	P10
11 So			
12 Mo	R1	B1	P11
13 Di	R2	B2	P12
14 Mi	R3	B3	P13
15 Do	R4	B4	P14
16 Fr	R5	B5	P15
17 Sa			
18 So			
19 Mo	R6	B6	P16
20 Di	R7	B7	P17
21 Mi	R8	B8	P18
22 Do	R9	B9	P19
23 Fr	R10	B10	P20
24 Sa			
25 So			
26 Mo	R1	B1	P1
27 Di	R2	B2	P2
28 Mi	R3	B3	P3
29 Do	R4	B4	P4
30 Fr	R5	B5	P5

Abholtag	Rest	Bio	Papier
1 Sa	Tag der Arbeit		
2 So			
3 Mo	R6	B6	P6
4 Di	R7	B7	P7
5 Mi	R8	B8	P8
6 Do	R9	B9	P9
7 Fr	R10	B10	P10
8 Sa			
9 So			
10 Mo	R1	B1	P11
11 Di	R2	B2	P12
12 Mi	R3	B3	P13
13 Do	Christi Himmelfahrt		
14 Fr	R4	B4	P14
15 Sa	R5	B5	P15
16 So			
17 Mo	R6	B6	P16
18 Di	R7	B7	P17
19 Mi	R8	B8	P18
20 Do	R9	B9	P19
21 Fr	R10	B10	P20
22 Sa			
23 So	Pfingsten		
24 Mo	Pfingstmontag		
25 Di	R1	B1	P1
26 Mi	R2	B2	P2
27 Do	R3	B3	P3
28 Fr	R4	B4	P4
29 Sa	R5	B5	P5
30 So			
31 Mo	R6	B6	P6

Abholtag	Rest	Bio	Papier
1 Di	R7	B7	P7
2 Mi	R8	B8	P8
3 Do	Fronleichnam		
4 Fr	R9	B9	P9
5 Sa	R10	B10	P10
6 So			
7 Mo	R1	B1	P11
8 Di	R2	B2	P12
9 Mi	R3	B3	P13
10 Do	R4	B4	P14
11 Fr	R5	B5	P15
12 Sa			
13 So			
14 Mo	R6	B6	P16
15 Di	R7	B7	P17
16 Mi	R8	B8	P18
17 Do	R9	B9	P19
18 Fr	R10	B10	P20
19 Sa			
20 So			
21 Mo	R1	B1	P1
22 Di	R2	B2	P2
23 Mi	R3	B3	P3
24 Do	R4	B4	P4
25 Fr	R5	B5	P5
26 Sa			
27 So			
28 Mo	R6	B6	P6
29 Di	R7	B7	P7
30 Mi	R8	B8	P8

Tourennummern anhand des  
Straßenverzeichnisses eintragen  
und im Kalender einkreisen.

R

B

P



Die Tonnen müssen an den Abfuhrtagen immer spätestens ab 5.30 Uhr zur Leerung  
bereit stehen. **Achten Sie besonders in Wochen mit Feiertagen auf mögliche Ver-  
schiebungen der Abfuhrtermine. Diese sind im Kalender bereits berücksichtigt.**  
» Bei Fragen sind wir für Sie unter der **Tel.-Nr. 09421 / 9902-44** erreichbar.

2021

JULI

AUG

SEPT

OKT

NOV

DEZ

Abholtag	Rest	Bio	Papier
1 Do	R 9	B 9	P 9
2 Fr	R 10	B 10	P 10
3 Sa			
4 So			
5 Mo	R 1	B 1	P 11
6 Di	R 2	B 2	P 12
7 Mi	R 3	B 3	P 13
8 Do	R 4	B 4	P 14
9 Fr	R 5	B 5	P 15
10 Sa			
11 So			
12 Mo	R 6	B 6	P 16
13 Di	R 7	B 7	P 17
14 Mi	R 8	B 8	P 18
15 Do	R 9	B 9	P 19
16 Fr	R 10	B 10	P 20
17 Sa			
18 So			
19 Mo	R 1	B 1	P 1
20 Di	R 2	B 2	P 2
21 Mi	R 3	B 3	P 3
22 Do	R 4	B 4	P 4
23 Fr	R 5	B 5	P 5
24 Sa			
25 So			
26 Mo	R 6	B 6	P 6
27 Di	R 7	B 7	P 7
28 Mi	R 8	B 8	P 8
29 Do	R 9	B 9	P 9
30 Fr	R 10	B 10	P 10
31 Sa			

Abholtag	Rest	Bio	Papier
1 So			
2 Mo	R 1	B 1	P 11
3 Di	R 2	B 2	P 12
4 Mi	R 3	B 3	P 13
5 Do	R 4	B 4	P 14
6 Fr	R 5	B 5	P 15
7 Sa			
8 So			
9 Mo	R 6	B 6	P 16
10 Di	R 7	B 7	P 17
11 Mi	R 8	B 8	P 18
12 Do	R 9	B 9	P 19
13 Fr	R 10	B 10	P 20
14 Sa			
15 So	Maria Himmelfahrt		
16 Mo	R 1	B 1	P 1
17 Di	R 2	B 2	P 2
18 Mi	R 3	B 3	P 3
19 Do	R 4	B 4	P 4
20 Fr	R 5	B 5	P 5
21 Sa			
22 So			
23 Mo	R 6	B 6	P 6
24 Di	R 7	B 7	P 7
25 Mi	R 8	B 8	P 8
26 Do	R 9	B 9	P 9
27 Fr	R 10	B 10	P 10
28 Sa			
29 So			
30 Mo	R 1	B 1	P 11
31 Di	R 2	B 2	P 12

Abholtag	Rest	Bio	Papier
1 Mi	R 3	B 3	P 13
2 Do	R 4	B 4	P 14
3 Fr	R 5	B 5	P 15
4 Sa			
5 So			
6 Mo	R 6	B 6	P 16
7 Di	R 7	B 7	P 17
8 Mi	R 8	B 8	P 18
9 Do	R 9	B 9	P 19
10 Fr	R 10	B 10	P 20
11 Sa			
12 So			
13 Mo	R 1	B 1	P 1
14 Di	R 2	B 2	P 2
15 Mi	R 3	B 3	P 3
16 Do	R 4	B 4	P 4
17 Fr	R 5	B 5	P 5
18 Sa			
19 So			
20 Mo	R 6	B 6	P 6
21 Di	R 7	B 7	P 7
22 Mi	R 8	B 8	P 8
23 Do	R 9	B 9	P 9
24 Fr	R 10	B 10	P 10
25 Sa			
26 So			
27 Mo	R 1	B 1	P 11
28 Di	R 2	B 2	P 12
29 Mi	R 3	B 3	P 13
30 Do	R 4	B 4	P 14

Abholtag	Rest	Bio	Papier
1 Fr	R 5	B 5	P 15
2 Sa			
3 So	Tag d. Dt. Einheit		
4 Mo	R 6	B 6	P 16
5 Di	R 7	B 7	P 17
6 Mi	R 8	B 8	P 18
7 Do	R 9	B 9	P 19
8 Fr	R 10	B 10	P 20
9 Sa			
10 So			
11 Mo	R 1	B 1	P 1
12 Di	R 2	B 2	P 2
13 Mi	R 3	B 3	P 3
14 Do	R 4	B 4	P 4
15 Fr	R 5	B 5	P 5
16 Sa			
17 So			
18 Mo	R 6	B 6	P 6
19 Di	R 7	B 7	P 7
20 Mi	R 8	B 8	P 8
21 Do	R 9	B 9	P 9
22 Fr	R 10	B 10	P 10
23 Sa			
24 So			
25 Mo	R 1	B 1	P 11
26 Di	R 2	B 2	P 12
27 Mi	R 3	B 3	P 13
28 Do	R 4	B 4	P 14
29 Fr	R 5	B 5	P 15
30 Sa			
31 So	Reformationstag		

Abholtag	Rest	Bio	Papier
1 Mo	Allerheiligen		
2 Di	R 6	B 6	P 16
3 Mi	R 7	B 7	P 17
4 Do	R 8	B 8	P 18
5 Fr	R 9	B 9	P 19
6 Sa	R 10	B 10	P 20
7 So			
8 Mo	R 1	B 1	P 1
9 Di	R 2	B 2	P 2
10 Mi	R 3	B 3	P 3
11 Do	R 4	B 4	P 4
12 Fr	R 5	B 5	P 5
13 Sa			
14 So			
15 Mo	R 6	B 6	P 6
16 Di	R 7	B 7	P 7
17 Mi	R 8	B 8	P 8
18 Do	R 9	B 9	P 9
19 Fr	R 10	B 10	P 10
20 Sa			
21 So			
22 Mo	R 1	B 1	P 11
23 Di	R 2	B 2	P 12
24 Mi	R 3	B 3	P 13
25 Do	R 4	B 4	P 14
26 Fr	R 5	B 5	P 15
27 Sa			
28 So	1. Advent		
29 Mo	R 6	B 6	P 16
30 Di	R 7	B 7	P 17

Abholtag	Rest	Bio	Papier
1 Mi	R 8	B 8	P 18
2 Do	R 9	B 9	P 19
3 Fr	R 10	B 10	P 20
4 Sa			
5 So			
6 Mo	R 1	B 1	P 1
7 Di	R 2	B 2	P 2
8 Mi	R 3	B 3	P 3
9 Do	R 4	B 4	P 4
10 Fr	R 5	B 5	P 5
11 Sa			
12 So			
13 Mo	R 6	B 6	P 6
14 Di	R 7	B 7	P 7
15 Mi	R 8	B 8	P 8
16 Do	R 9	B 9	P 9
17 Fr	R 10	B 10	P 10
18 Sa			
19 So			
20 Mo	R 1	B 1	P 11
21 Di	R 2	B 2	P 12
22 Mi	R 3	B 3	P 13
23 Do	R 4	B 4	P 14
24 Fr	R 5	B 5	P 15
25 Sa	1. Weihnachtstag		
26 So	2. Weihnachtstag		
27 Mo	R 6	B 6	P 16
28 Di	R 7	B 7	P 17
29 Mi	R 8	B 8	P 18
30 Do	R 9	B 9	P 19
31 Fr	R 10	B 10	P 20

Tourennummern anhand des  
Straßenverzeichnisses eintragen  
und im Kalender einkreisen.

R

B

P

2021



Die Tonnen müssen an den Abfuhrtagen immer spätestens ab 5.30 Uhr zur Leerung bereit stehen. **Achten Sie besonders in Wochen mit Feiertagen auf mögliche Verschiebungen der Abfuhrtermine. Diese sind im Kalender bereits berücksichtigt.**  
» Bei Fragen sind wir für Sie unter der **Tel.-Nr. 09421 / 9902-44** erreichbar.

# LEERUNGSTERMINE FÜR 2021

## SO FINDEN SIE IHRE LEERUNGSTERMINE IM ABFUHRKALENDER

1. Trennen Sie zunächst den Kalender heraus.
2. Suchen Sie im Straßen- und Ortsteilverzeichnis Ihre Adresse.
3. Hinter der Adresse stehen die zugewiesenen Tournummern für die jeweilige Tonnenleerung: Restmüll (R), Bio (B), Papier (P)
4. Übertragen Sie die zugewiesenen Tournummern in die Merkfelder auf dem Kalender links unten.
5. Kreisen Sie die Tournummern in allen Monaten des Übersichtskalenders ein (Restmüll und Biomüll alle zwei Wochen, Papier alle vier Wochen).

## IHR INDIVIDUELLER ABFUHRKALENDER IM INTERNET

Rufen Sie die Leerungstermine für Ihren Standort auf.

- > Als Online-Ansicht
- > Zum Ausdrucken als pdf-Datei
- > Zum Übertragen in Ihren digitalen Kalender (ics-Datei)



[www.zav-sr.de/abfuhrkalender](http://www.zav-sr.de/abfuhrkalender)

## KOSTENLOSER ERINNERUNGSSERVICE

Über unsere kostenfreie App können Sie sich eigene Push-Nachrichten zur Erinnerung an die Tonnenbereitstellung beauftragen. Download über Google-Play-Store oder App Store möglich.



## KUNDENSERVICE

Rufen Sie uns an, wenn es Fragen oder Probleme gibt:

**09421 / 9902-44**



Kalender im Anhang  
> zum Einzeichnen



Kalender im Internet  
> individuell

## BITTE UNBEDINGT BEACHTEN!

1. **Ab 5.30 Uhr** müssen alle Tonnen zur Leerung bereit stehen. Es gibt keine festen Tageszeiten für die Tonnenleerung. Äußere Umstände können Streckenänderungen erfordern, so dass das Müllfahrzeug zu unterschiedlichen Tageszeiten eintreffen kann.
2. Stellen Sie Ihre Tonne bitte **gut sichtbar an der Grundstücksgrenze** oder der vereinbarten Sammelstelle bereit.
3. Die Abfalltonnen sind **mit geschlossenem Deckel** bereit zu stellen. Mehrmengen, die auf die Tonne geladen oder zur Tonne dazugestellt werden, können leider nicht mitgenommen werden. Nur amtliche graue Restmüllsäcke sind als offizielle Beistellung zugelassen und werden über die Restmüllabfuhr entsorgt.
4. **Befüllen Sie die Tonnen nur mit den jeweils zugelassenen Abfällen.** Wir kontrollieren insbesondere die Biotonnen auf richtige Befüllung. Falsch befüllte Tonnen bleiben ggf. ungeleert. Bei anhaltender Fehlbefüllung wird die Tonne entzogen!

# LEICHTER LEBEN OHNE ABFALL

**»DIE BESTEN ABFÄLLE  
SIND DIE, DIE GAR NICHT  
ERST ENTSTEHEN«.**

Dieses Motto bringt zum Ausdruck, dass mit jedem Produkt das wir kaufen, Rohstoffe und Energie verbraucht werden, die oft unwiederbringlich verloren sind. Deshalb will gut überlegt sein, was man wirklich braucht.

**Sie haben die Wahl!**

## UNSER ENTSORGUNGSSYSTEM



### DREI-TONNENSYSTEM

Restmüll (grau), Bioabfall (braun), Altpapier (blau)



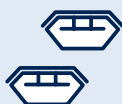
### SPERRMÜLLSERVICE

Kostenlose Entsorgung von Sperrmüll (Abholung und Selbstanlieferung)



### WERTSTOFFHÖFE

Kostenlose Annahme von Verpackungsabfällen, Elektrogeräten, Gartenabfällen, Schrott, Bauschutt und anderen Wertstoffen (s. S. 11)



### ENTSORGUNGSZENTRUM

Annahme von Wertstoffhofsortiment plus Sondermüll, Sperrmüll, Bauabfälle etc. (s. S. 11)



### CONTAINERSTANDORTE

Für Altpapier, Altglas, Dosen  
Standorte unter: [www.zaw-sr.de/umkreissuche](http://www.zaw-sr.de/umkreissuche)



### KOMPOSTWERK

Annahme von Gartenabfällen, auch Großmengen (ab 500 kg kostenpflichtig)  
Fallobst (kostenlos),  
Wurzelstöcken (kostenpflichtig)



### BAUSCHUTTDEPONIE AGENDORF

Kostenpflichtige Annahme von Bauschutt, asbesthaltigen Abfällen, Gipsabfällen und Mineral-/Glaswolle

## UNSER SERVICE

### KUNDENSERVICE

- Ansprechpartner für Tonnenan/abmeldungen
- Bearbeitung Kundendaten
- Information zu Dienstleistungen
- Kundenbetreuung, Beratung  
Telefon 09421 9902-44

### ABFALLBERATUNG

Beratung zu Entsorgungsfragen: 09421 9902-19  
Gewerbeberatung: 09421 9902-23

### SPERRMÜLLABHOLUNG

Anmeldung von Sperrmüllgegenständen zur Abholung:  
09421 9902-33

### LIEFERDIENST

Abfalltonnen (frei Haus), Kompostlieferung ab 2 m<sup>3</sup> und Grüngutabholung für Großmengen (kostenpflichtig)

### WINDELZUSCHUSS

Zuschuss bis zu 70,- Euro für die Nutzung von Mehrwegwindeln. Antrag: [www.zaw-sr.de/windelzuschuss](http://www.zaw-sr.de/windelzuschuss)

### VERKAUF

Abfallspezifische Produkte wie Restmülltonnen, Biotüten, Glaswollsäcke etc., Kompost und Erden

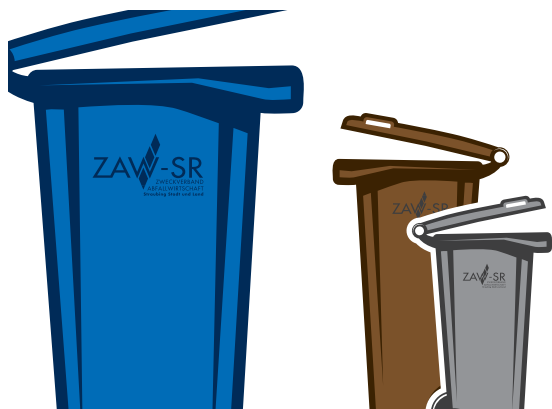
### SPERRMÜLLFLOHMARKT

Verkauf von Secondhandware aus den Anlieferungen am Entsorgungszentrum. Erlös fließt in den Gebührenhaushalt.

### UMWELTBILDUNG

Führungen in allen Betrieben, Projektstage, Schulbesuche, Aktionen, Vorträge, Workshops ...

# DREI-TONNEN-SYSTEM



Für die Abfallabholung sind drei verschiedene Abfalltonnen zugelassen:

**Die graue Restmülltonne, die braune Biotonne und die blaue Papiertonne.**

Jedes genutzte Grundstück muss verpflichtend an die Müllabfuhr mit einem Restmüllgefäß angeschlossen werden. Damit steht Ihnen auch eine kostenlose Bio- und Papiertonne zu, wie auch die Nutzung des gesamten Entsorgungssystems.

## BITTE UNBEDINGT BEACHTEN:

1. **Stellen Sie Ihre Abfalltonnen bitte immer ab 5.30 Uhr bereit!** Es gibt keine festen Tageszeiten für die Tonnenleerung. Sie haben **keinen Anspruch auf Nachleerung**, selbst wenn das Müllfahrzeug ausnahmsweise eher eintrifft als gewöhnlich.
2. Stellen Sie Ihre **Tonne bitte gut sichtbar** an der Grundstücksgrenze oder vereinbarten Sammelstelle bereit.
3. Tonnen dürfen **nicht eigenmächtig an andere Grundstücke** gewechselt werden! Kontaktieren Sie bitte in jedem Fall den Kundenservice. Es können Ihnen sonst unnötig Kosten entstehen.
4. Ist die Zufahrt zu Ihrem Grundstück durch eine Baustelle versperrt, ist die **Tonne zur nächsten anfahrbaren Stelle** zu bringen.
5. Die **Tonnendeckel müssen geschlossen sein!** Überfüllte Tonnen bleiben stehen. Beistellungen sind nur in **amtlichen Restmüllsäcken** des ZAW-SR erlaubt.
6. Befüllen Sie Ihre Tonnen nur mit den jeweils zugelassenen Abfällen. **Falsch befüllte Tonnen können ungeleert stehen bleiben.**

## RESTMÜLLTÖNNE

- Nur angemeldete Restmülltonnen mit gültiger **Gebührenmarke** werden geleert!
- Die **Abmeldung der Restmülltonne** ist nur wirksam, wenn Sie diese fristgerecht mitgeteilt haben und unser Außendienst die Entwertung der Gebührenmarke vornehmen konnte. Stehen die Behälter nicht zur Entwertung bereit, fallen weiterhin Gebühren an.
- **Mehr Müll als in die Tonne passt?**  
Nutzen Sie die amtlichen grauen Restmüllsäcke (3,50 Euro/Stück, [www.zaw-sr.de/Verkaufsstellen](http://www.zaw-sr.de/Verkaufsstellen)) und stellen Sie diese am Leerungstag mit der Restmülltonne zur Abholung bereit.

## PAPIERTÖNNE

### Ihr Papier bringt Gewinn – und schont die Umwelt!

Altpapier ist ein wertvoller Rohstoff. Die getrennte Sammlung ist deshalb zwingend notwendig. Nutzen Sie unser Sammelsystem. Der Erlös aus der Altpapiersammlung des ZAW-SR fließt in den Gebührenhaushalt.

## BIOTÖNNE

### Ihr Bioabfall auf den Feldern in der Region!

Wir verwerten die Abfälle aus der Biotonne zu Kompost für den Ackerbau und zur Produktion von Blumenerden. Nur organische Abfälle ohne Plastik, Glas, Steine oder Restmüll eignen sich für die Kompostierung. Enthält Ihre Biotonne nichtkompostierbare Abfälle, kann sie ungeleert stehen bleiben!

### Ist „kompostierbares“ Geschirr kompostierbar?

Der Begriff ist leider irreführend. Geschirr und andere Gebrauchsprodukte sind in Deutschland nicht für die Kompostierung zugelassen, sondern nur rein pflanzliche oder tierische Stoffe. **Ausnahme:** Die zertifizierten abbaubaren Bioabfallbeutel dürfen verwendet werden.



### Asche ist nichts für Bio

Sie muss in die Restmülltonne (völlig erkaltet und in Beuteln verpackt). Sie kann Dioxine oder Schwermetalle enthalten und darf daher **nicht** in die Biotonne.



# GUTE GRÜNDE FÜR DIE MÜLLTRENNUNG

»NUR SORTIERTE ABFÄLLE  
SCHAFFEN DEN KREISLAUF!«

## Warum ist es wichtig, Müll zu trennen?

Aus Abfällen können neue Produkte gewonnen werden. Voraussetzung dafür ist, dass sie möglichst gut getrennt sind. Sortenreine Materialien dienen wieder als Rohstoff und können so im Nutzungskreislauf gehalten werden.



## MÜLLTRENNUNG IST KLIMASCHUTZ – MACHEN SIE MIT!

- ca. 50% Energieeinsparung bei Papierrecycling
- ca. 30% Energieeinsparung bei Glasrecycling
- ca. 95% Energieeinsparung bei Aluminiumrecycling

(Quelle Umweltbundesamt)



## TIPPS UND TRICKS FÜR TRENNER

- **Reinigen Sie Ihre Verpackungen tropffrei und löffelfrein** – das genügt. Wenn Sie ohnehin Spülwasser haben, dann schwenken Sie Behälter einfach noch darin aus.
- **Lösen Sie den Aludeckel vom Joghurtbecher**, sonst wird der gesamte Becher als Störstoff aussortiert.
- **Ordnen Sie Gläser und Flaschen dem Altglas farblich richtig zu.** Sie werden farbgetrennt gesammelt und verwertet. Rote und blaue Glasflaschen bitte zu Grünglas.
- Ein **Recyclingsymbol am Behälterboden** etlicher Kunststoffverpackungen erleichtert die Zuordnung zur jeweiligen Sortiergruppe im Wertstoffhof.
- Werfen Sie im Zweifelsfall **Altglas lieber mitsamt Schraubdeckel in den Container**, anstatt die Deckel auf dem Container abzulegen. Die Deckel können aus dem Altglas leicht automatisch aussortiert werden. Im besten Fall entsorgen Sie die Schraubverschlüsse aber extra.





## WUSSTEN SIE?

Sie können auch folgende Wertstoffe kostenlos bei uns entsorgen:

### • SPEISEFETT, SPEISEÖL

An jedem Wertstoffhof stehen Tonnen für Altfett aus dem Lebensmittelbereich bereit. In den Straubinger Anlagen finden Sie auch Speisefett-Eimer, die Sie im Tauschsystem nutzen können. **Aus Speisefett wird Biodiesel!**

### • HARTPLASTIK

Sammlung an sieben Standorten: In den Wertstoffhöfen in Ascha, Bogen, Geiselhöring, Kirchroth, Mallersdorf-Pfaffenberg und 2-mal in Straubing.

**Aus Hartplastik werden Putzeimer, Werkzeugkoffer und andere Dinge!**

## FRAGEN ZUR ENTSORGUNG ANDERER ABFÄLLE?

Unter [www.zaw-sr.de](http://www.zaw-sr.de) »Wohin mit« finden Sie schnelle Antworten.

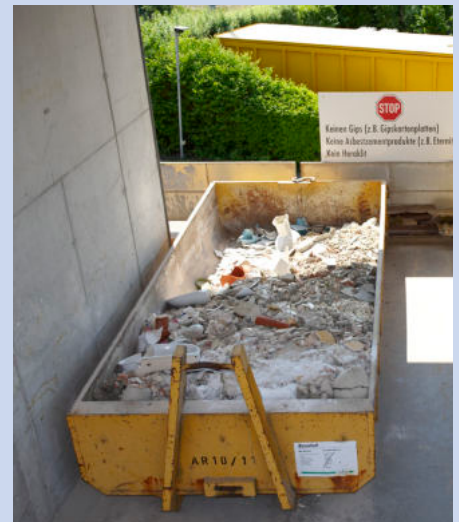


## ACHTUNG: DAS IST KEIN BAUSCHUTT!

**Gips, Ytong, Glaswolle, Eternit, Heraklit und Baustellenabfälle wie Kabel, Umreifungsbänder, Styropor oder Erde dürfen nicht zu Bauschutt!** Sie verhindern das Recycling und erschweren die Entsorgung.

**Reiner Bauschutt aus Ziegel, Beton und Porzellan wird auf der Deponie in Agendorf zu Recyclingschotter zerkleinert.** Dieses Material eignet sich für den Unterbau von Straßen und Pflasterflächen oder sogar als Zuschlagstoff für Beton. Am Wertstoffhof nehmen wir maximal 0,5 m³/Monat kostenlos an. Mehrmengen können gegen Gebühr an der Bauschuttdeponie oder in geringerem Umfang am Entsorgungszentrum angeliefert werden.

**Bitte denken Sie bei Ihrer Baustelle an eine saubere Sortierung gleich vor Ort.** Für Bauabfälle wie Gips und Co gibt es eigene Entsorgungswege: [www.zaw-sr.de/wohinmit](http://www.zaw-sr.de/wohinmit)



## ELEKTROALTGERÄTE UNBEDINGT ZUM WERTSTOFFHOF: ES BESTEHT BRANDGEFAHR!

**Elektroaltgeräte enthalten wertvolle Rohstoffe.** Leider landen immer noch viele, vor allem kleine Elektrogeräte in der Restmülltonne.

Aufladbare Akkus in elektrischen Geräten oder Fahrzeugen sorgen immer wieder für Brände, egal ob im Handy, dem Spielzeugauto oder dem E-Bike. Bringen Sie bitte **alle Altgeräte, auch kleine, unbedingt in den Wertstoffhof**, wo die Akkus sicher entsorgt werden.



# SAMMELTERMINE AN DEN WERTSTOFFHÖFEN 2021

## SONDERMÜLL

Haben Sie gefährliche Abfälle wie Lacke, Pflanzenschutzmittel, Reiniger oder Chemikalien? Dann bringen Sie diese zu den Sammelstellen unseres **Sondermüll-Mobils**. Wir nehmen **bis zu 10 kg kostenfrei** an.

**Kostenpflichtige Abfälle** wie ÖlfILTER, Altöl und Feuerlöscher müssen an der stationären **Sammelstelle im Entsorgungszentrum am Sachsenring 31** in Straubing abgegeben werden.

TERMIN	Sammelstelle am Wertstoffhof der Gemeinde	Annahmezeiten Sondermüllmobil
17.04.	Mallersdorf-Pfaffenberg	09.00 – 12.00
24.04.	Aholting Leiblfing	08.30 – 10.00 10.30 – 12.00
08.05.	St. Englmar Bogen	08.00 – 10.00 10.30 – 12.00
22.05.	Geiselhöring Salching	08.00 – 10.30 11.00 – 12.00
29.05.	Oberschneiding Parkstetten	09.00 – 10.30 11.00 – 12.00
12.06.	Kirchroth Ascha	09.00 – 10.30 11.00 – 12.00
19.06.	Hunderdorf Niederwinkling	08.00 – 10.00 10.30 – 12.30
26.06.	Laberweinting Perkam	09.00 – 10.00 10.30 – 12.00
28.08.	Mallersdorf-Pfaffenberg	09.00 – 12.00
04.09.	Geiselhöring Rain	8.00 – 10.30 11.00 – 12.00
11.09.	Straßkirchen Bogen	09.00 – 10.00 10.30 – 12.00
18.09.	Wiesenfelden Haibach	08.00 – 10.00 10.30 – 12.00
25.09.	Stallwang Mitterfels	09.00 – 10.00 10.30 – 12.00
02.10.	Rattenberg Schwarzach	08.30 – 10.00 10.30 – 12.00

## LANDWIRTSCHAFTLICHE FOLIEN

Unser Sammelfahrzeug steht wieder **an folgenden Wertstoffhöfen** bereit:

Termin	Wertstoffhof	Uhrzeit
25.03.2021	Laberweinting	13.00 – 14.00 Uhr
15.04.2021	Rattenberg	8.00 – 9.00 Uhr
	Neukirchen	10.00 – 11.00 Uhr
	Niederwinkling	12.30 – 13.30 Uhr
22.04.2021	Wiesenfelden	8.00 – 9.00 Uhr
	Stallwang	10.00 – 11.00 Uhr
	Ascha	12.30 – 13.30 Uhr

Wir verladen Ihre Folien über einen Frontlader mit eingebauter Waage. Die Kosten in Höhe von 0,40 Euro pro kg Folie werden anhand der Wiegescheine direkt vor Ort abgerechnet.

Angenommen werden Siloplanen, Rundballenfolie und -netze aller Art. Anliefern können auch Landwirte der umliegenden Gemeinden.

### FRAGEN?

Ansprechpartner Herr Kölbl, Telefon 09421 9902-19



## MÜLLSAMMELAKTION »SAUBER MACHT LUSTIG«

Alle zwei Jahre im gesamten  
Verbandsgebiet.

Nächster Termin: 20. März 2021

# DAS NEHMEN WIR AN UNSEREN WERTSTOFFHÖFEN AN

Alle Anlagen mit Öffnungszeiten und Infos unter: [www.zaw-sr.de/Umkreissuche](http://www.zaw-sr.de/Umkreissuche)

## KOSTENLOS AN ALLEN WERTSTOFFHÖFEN

- Verkaufsverpackungen (Folien, Dosen, Alu, Getränkekarton, Styropor, Kunststoff- und Glasbehälter, Verpackungschips)
- Papier, Pappe
- Metallschrott inkl. große Elektrogeräte wie Waschmaschine, Herd
- Elektrische Geräte wie Föhn, Mixer, Bohrmaschine, Handy, Radio, Spielwaren, Computer usw. > **außer in Elisabethszell**
- Energiesparlampen, Leuchtstoffröhren, LEDs
- Kabelreste
- Bauschutt > **außer in Elisabethszell und SR-Pandurengasse**
- PU-Schaumdosen
- Grüngut; max. 0,5m<sup>3</sup> pro Anlieferung bei Containern, max. 5 m<sup>3</sup> bei Anlieferung bei offenen Sammelflächen
- Speisefett
- Altkleider, Schuhe > **außer in Geiselhöring**
- Druckerpatronen, CDs
- Haushaltsbatterien, Akkus

## KOSTENLOS AN AUSGEWÄHLTEN WERTSTOFFHÖFEN

In Straubing Entsorgungszentrum Sachsenring 31 und Alfred-Dick-Ring 6,  
Ascha, Bogen, Geiselhöring, Mallersdorf-Pfaffenberg

- Kühlgeräte, Gefriergeräte
- Wärmepumpentrockner
- Ölradiatoren
- Hartplastik (auch in Kirchroth)

## ZUSÄTZLICH NUR IM ENTSORGUNGSZENTRUM

### Kostenlos



- Sondermüll (10 kg/Monat)
- Sperrmüll (nur aus dem Verbandsgebiet)
- Speisefetteimer (auch am Alfred-Dick-Ring 6)
- Autobatterien (auch am Alfred-Dick-Ring 6)
- Medikamente
- PV-Module
- Nachtspeicheröfen (nur mit Freigabeschein, Tel. 09421 990233)
- Dispersionsfarbe (20 kg pro Monat)

### Kostenpflichtig



- Altholz (Bretter, Holzböden, Holzdecken, usw.)
- Flachglas
- Mineralwolle
- Eternit (max. 50 kg abgepackt in Spezialsäcke)
- Gips, Ytong
- Altreifen
- Feuerlöscher
- Altöl, ÖlfILTER
- Restmüll



# KONTAKT

## ENTSORGUNGSZENTRUM

Sachsenring 31, 94315 Straubing, Telefon 09421 61970

Öffnungszeiten:

Montag, Dienstag, Mittwoch, Freitag: 8.00 - 16.30 Uhr

Donnerstag 8.00 - 18.00 Uhr, Samstag 8.00 - 12.00 Uhr

## GESCHÄFTSSTELLE

Äußere Passauer Str. 75, 94315 Straubing

Kundenservice: 09421 9902-44

Sperrmüllannahme: 09421 9902-33

Beratung Sondermüll, Bauschutt: 09421 9902-17 / -19

## ABFUHRBETRIEB

Alfred-Dick-Ring 6, 94315 Straubing, Tel. 09421 96220-28

## WERTSTOFFHÖFE

Wertstoffhöfe mit Infos und Öffnungszeiten unter:  
[www.zaw-sr.de/umkreissuche](http://www.zaw-sr.de/umkreissuche)

## KOMPOSTWERK

Amselfinger Str. 111, 94330 Aiterhofen

Telefon 09421 52742, E-Mail: [info@zaw-sr.de](mailto:info@zaw-sr.de)

Öffnungszeiten:

Montag bis Freitag 7.00 - 16.30 Uhr

## PARTNERBETRIEBE

### BAUSCHUTTDEPONIE

Agendorf, 94377 Steinach, Telefon 0152 52584234

Öffnungszeiten:

Montag bis Donnerstag 7.00 - 16.30 Uhr

Freitag 7.00 - 14.30 Uhr

*Von Januar bis Ende März montags geschlossen*

### MÜLLUMLADESTATION DES ZMS SCHWANDORF

Zweckverband Müllverwertung Schwandorf

Leipziger Str. 11, 94315 Straubing

Telefon 09421 63202, [www.z-m-s.de](http://www.z-m-s.de)



**ZWECKVERBAND ABFALLWIRTSCHAFT  
Straubing Stadt und Land (ZAW-SR)**

Äußere Passauer Str. 75, 94315 Straubing  
Tel. 09421 / 9902-0, Fax 09421 / 9902-22  
[info@zaw-sr.de](mailto:info@zaw-sr.de), [www.zaw-sr.de](http://www.zaw-sr.de)

