

+++ an sämtliche Haushalte +++

ABFUHRKALENDER

Termine für das Abholen von Restmüll, Bioabfall und Papier

2021

für die Gemeinde Rain

Gültig ab 01.01.2021

**JETZT MIT
WICHTIGEN
ZUSATZINFOS**



STRASSEN	Rest	Bio	Papier	STRASSEN	Rest	Bio	Papier	STRASSEN	Rest	Bio	Papier
Ahornstr.	R3	B7	P19	Gartenstr.	R3	B7	P19	Radldorfer Str.	R3	B7	P19
Akazienring	R3	B7	P19	Habichtweg	R4	B8	P20	Rainer Mühle	R3	B7	P19
Am Sportplatz	R3	B7	P19	Heimeranstr.	R4	B8	P20	Rainer Str.	R3	B7	P19
Amselstr.	R4	B8	P20	Hochweg 1-8	R3	B7	P19	Richtergasse	R3	B7	P19
Attinger Str.	R4	B8	P20	Hochweg ab 9	R4	B8	P20	Ringstr. 1-21	R3	B7	P19
Bergstorf	R3	B7	P19	Hopfengartenstr.	R4	B8	P20	Ringstr. ab 22	R4	B8	P20
Bertolsloh	R3	B7	P19	Im Gewerbegebiet	R3	B7	P19	Schafhöfener Str.	R3	B7	P19
Birkenstr.	R3	B7	P19	In der Etz	R3	B7	P19	Schloßplatz	R3	B7	P19
Breitenweg	R3	B7	P19	Johannesring	R3	B7	P19	Schönacher Str.	R3	B7	P19
Buchenweg	R3	B7	P19	Keller-Siedlung	R3	B7	P19	Schönacher Weg	R3	B7	P19
Dorfstr.	R3	B7	P19	Kellerweg	R3	B7	P19	Schulgasse	R3	B7	P19
Drosselstr.	R4	B8	P20	Kiefernstr.	R3	B7	P19	Schwalbenstr.	R4	B8	P20
Dürnharter Str.	R3	B7	P19	Kirchstr.	R4	B8	P20	Siedlung	R3	B7	P19
Eibenstr.	R3	B7	P19	Kreuzweg	R3	B7	P19	Sperberweg	R4	B8	P20
Eichenweg	R3	B7	P19	Lerchenstr.	R4	B8	P20	Tannenstr.	R3	B7	P19
Enggasse	R3	B7	P19	Leutweinstr.	R4	B8	P20	Thurn-und-Taxis-Weg	R3	B7	P19
Erlenstr.	R3	B7	P19	Lindenstr.	R3	B7	P19	Waldemar-Scherl-Str.	R4	B8	P20
Eulenweg	R4	B8	P20	Lohbrunnstr.	R3	B7	P19	Weiherweg	R3	B7	P19
Falkenstr.	R4	B8	P20	Meisenstr.	R4	B8	P20	Wiesendorf	R3	B7	P19
Feldgasse	R3	B7	P19	Otnistr.	R4	B8	P20	Wiesengrund	R3	B7	P19
Feuerhausgasse	R3	B7	P19	Point	R3	B7	P19	Zedernstr.	R3	B7	P19
Fichtenstr.	R3	B7	P19	Puchhofer Weg ohne 3	R3	B7	P19	Zeisgring	R4	B8	P20
Finkenstr.	R4	B8	P20	Puchhofer Weg 3	R5	B8	P10				

WERTSTOFFHOF RAIN

Lage:	Im Gewerbegebiet 36	
Öffnungszeiten:*	Sommerzeit	Winterzeit
	Mi 17.00 Uhr - 19.00 Uhr	Mi 15.00 Uhr - 17.00 Uhr
	Fr 14.00 Uhr - 17.00 Uhr	Fr 14.00 Uhr - 17.00 Uhr
	Sa 09.00 Uhr - 12.00 Uhr	Sa 09.00 Uhr - 12.00 Uhr

Das wird angenommen:
Altkleider, Alt Speisefett/Speiseöl, Alu, Batterien, Bauschutt (ohne Gips, Ytong und Glasbausteine), CDs, Dosen, Elektroaltgeräte (ohne Kühlgeräte und Wärmepumpentrockner), Energiesparlampen, Glas, Grüngut (max. 5m³/Monat und Anlieferer), Leuchtstoffröhren, Papier/Kartonagen, PU-Schaum-Dosen, Schrott, TetraPak, Tonerkartuschen, Verpackungskunststoffe

UMLIEGENDE VERKAUFSSTELLEN FÜR AMTLICHE RESTMÜLLSÄCKE*

JAN

FEB

MÄRZ

APRIL

MAI

JUNI

Abholtag	Rest	Bio	Papier
1 Fr		Neujahr	
2 Sa	R 10	B 10	P 20
3 So			
4 Mo	R 1	B 1	P 1
5 Di	R 2	B 2	P 2
6 Mi	Hl. Drei Könige		
7 Do	R 3	B 3	P 3
8 Fr	R 4	B 4	P 4
9 Sa	R 5	B 5	P 5
10 So			
11 Mo	R 6	B 6	P 6
12 Di	R 7	B 7	P 7
13 Mi	R 8	B 8	P 8
14 Do	R 9	B 9	P 9
15 Fr	R 10	B 10	P 10
16 Sa			
17 So			
18 Mo	R 1	B 1	P 11
19 Di	R 2	B 2	P 12
20 Mi	R 3	B 3	P 13
21 Do	R 4	B 4	P 14
22 Fr	R 5	B 5	P 15
23 Sa			
24 So			
25 Mo	R 6	B 6	P 16
26 Di	R 7	B 7	P 17
27 Mi	R 8	B 8	P 18
28 Do	R 9	B 9	P 19
29 Fr	R 10	B 10	P 20
30 Sa			
31 So			

Abholtag	Rest	Bio	Papier
1 Mo	R 1	B 1	P 1
2 Di	R 2	B 2	P 2
3 Mi	R 3	B 3	P 3
4 Do	R 4	B 4	P 4
5 Fr	R 5	B 5	P 5
6 Sa			
7 So			
8 Mo	R 6	B 6	P 6
9 Di	R 7	B 7	P 7
10 Mi	R 8	B 8	P 8
11 Do	R 9	B 9	P 9
12 Fr	R 10	B 10	P 10
13 Sa			
14 So			
15 Mo	R 1	B 1	P 11
16 Di	R 2	B 2	P 12
17 Mi	R 3	B 3	P 13
18 Do	R 4	B 4	P 14
19 Fr	R 5	B 5	P 15
20 Sa			
21 So			
22 Mo	R 6	B 6	P 16
23 Di	R 7	B 7	P 17
24 Mi	R 8	B 8	P 18
25 Do	R 9	B 9	P 19
26 Fr	R 10	B 10	P 20
27 Sa			
28 So			

Abholtag	Rest	Bio	Papier
1 Mo	R 1	B 1	P 1
2 Di	R 2	B 2	P 2
3 Mi	R 3	B 3	P 3
4 Do	R 4	B 4	P 4
5 Fr	R 5	B 5	P 5
6 Sa			
7 So			
8 Mo	R 6	B 6	P 6
9 Di	R 7	B 7	P 7
10 Mi	R 8	B 8	P 8
11 Do	R 9	B 9	P 9
12 Fr	R 10	B 10	P 10
13 Sa			
14 So			
15 Mo	R 1	B 1	P 11
16 Di	R 2	B 2	P 12
17 Mi	R 3	B 3	P 13
18 Do	R 4	B 4	P 14
19 Fr	R 5	B 5	P 15
20 Sa			
21 So			
22 Mo	R 6	B 6	P 16
23 Di	R 7	B 7	P 17
24 Mi	R 8	B 8	P 18
25 Do	R 9	B 9	P 19
26 Fr	R 10	B 10	P 20
27 Sa	R 1	B 1	P 1
28 So			
29 Mo	R 2	B 2	P 2
30 Di	R 3	B 3	P 3
31 Mi	R 4	B 4	P 4

Abholtag	Rest	Bio	Papier
1 Do	R 5	B 5	P 5
2 Fr	Karfreitag		
3 Sa			
4 So	Ostern		
5 Mo	Ostermontag		
6 Di	R 6	B 6	P 6
7 Mi	R 7	B 7	P 7
8 Do	R 8	B 8	P 8
9 Fr	R 9	B 9	P 9
10 Sa	R 10	B 10	P 10
11 So			
12 Mo	R 1	B 1	P 11
13 Di	R 2	B 2	P 12
14 Mi	R 3	B 3	P 13
15 Do	R 4	B 4	P 14
16 Fr	R 5	B 5	P 15
17 Sa			
18 So			
19 Mo	R 6	B 6	P 16
20 Di	R 7	B 7	P 17
21 Mi	R 8	B 8	P 18
22 Do	R 9	B 9	P 19
23 Fr	R 10	B 10	P 20
24 Sa			
25 So			
26 Mo	R 1	B 1	P 1
27 Di	R 2	B 2	P 2
28 Mi	R 3	B 3	P 3
29 Do	R 4	B 4	P 4
30 Fr	R 5	B 5	P 5

Abholtag	Rest	Bio	Papier
1 Sa	Tag der Arbeit		
2 So			
3 Mo	R 6	B 6	P 6
4 Di	R 7	B 7	P 7
5 Mi	R 8	B 8	P 8
6 Do	R 9	B 9	P 9
7 Fr	R 10	B 10	P 10
8 Sa			
9 So			
10 Mo	R 1	B 1	P 11
11 Di	R 2	B 2	P 12
12 Mi	R 3	B 3	P 13
13 Do	Christi Himmelfahrt		
14 Fr	R 4	B 4	P 14
15 Sa	R 5	B 5	P 15
16 So			
17 Mo	R 6	B 6	P 16
18 Di	R 7	B 7	P 17
19 Mi	R 8	B 8	P 18
20 Do	R 9	B 9	P 19
21 Fr	R 10	B 10	P 20
22 Sa			
23 So	Pfingsten		
24 Mo	Pfingstmontag		
25 Di	R 1	B 1	P 1
26 Mi	R 2	B 2	P 2
27 Do	R 3	B 3	P 3
28 Fr	R 4	B 4	P 4
29 Sa	R 5	B 5	P 5
30 So			
31 Mo	R 6	B 6	P 6

Abholtag	Rest	Bio	Papier
1 Di	R 7	B 7	P 7
2 Mi	R 8	B 8	P 8
3 Do	Fronleichnam		
4 Fr	R 9	B 9	P 9
5 Sa	R 10	B 10	P 10
6 So			
7 Mo	R 1	B 1	P 11
8 Di	R 2	B 2	P 12
9 Mi	R 3	B 3	P 13
10 Do	R 4	B 4	P 14
11 Fr	R 5	B 5	P 15
12 Sa			
13 So			
14 Mo	R 6	B 6	P 16
15 Di	R 7	B 7	P 17
16 Mi	R 8	B 8	P 18
17 Do	R 9	B 9	P 19
18 Fr	R 10	B 10	P 20
19 Sa			
20 So			
21 Mo	R 1	B 1	P 1
22 Di	R 2	B 2	P 2
23 Mi	R 3	B 3	P 3
24 Do	R 4	B 4	P 4
25 Fr	R 5	B 5	P 5
26 Sa			
27 So			
28 Mo	R 6	B 6	P 6
29 Di	R 7	B 7	P 7
30 Mi	R 8	B 8	P 8

Tourennummern anhand des
Straßenverzeichnisses eintragen
und im Kalender einkreisen.

R

B

P



Die Tonnen müssen an den Abfuhrtagen immer spätestens ab 5.30 Uhr zur Leerung
bereit stehen. **Achten Sie besonders in Wochen mit Feiertagen auf mögliche Ver-
schiebungen der Abfuhrtermine. Diese sind im Kalender bereits berücksichtigt.**
» Bei Fragen sind wir für Sie unter der **Tel.-Nr. 09421 / 9902-44** erreichbar.

2021

JULI

AUG

SEPT

OKT

NOV

DEZ

Abholtag	Rest	Bio	Papier
1 Do	R 9	B 9	P 9
2 Fr	R 10	B 10	P 10
3 Sa			
4 So			
5 Mo	R 1	B 1	P 11
6 Di	R 2	B 2	P 12
7 Mi	R 3	B 3	P 13
8 Do	R 4	B 4	P 14
9 Fr	R 5	B 5	P 15
10 Sa			
11 So			
12 Mo	R 6	B 6	P 16
13 Di	R 7	B 7	P 17
14 Mi	R 8	B 8	P 18
15 Do	R 9	B 9	P 19
16 Fr	R 10	B 10	P 20
17 Sa			
18 So			
19 Mo	R 1	B 1	P 1
20 Di	R 2	B 2	P 2
21 Mi	R 3	B 3	P 3
22 Do	R 4	B 4	P 4
23 Fr	R 5	B 5	P 5
24 Sa			
25 So			
26 Mo	R 6	B 6	P 6
27 Di	R 7	B 7	P 7
28 Mi	R 8	B 8	P 8
29 Do	R 9	B 9	P 9
30 Fr	R 10	B 10	P 10
31 Sa			

Abholtag	Rest	Bio	Papier
1 So			
2 Mo	R 1	B 1	P 11
3 Di	R 2	B 2	P 12
4 Mi	R 3	B 3	P 13
5 Do	R 4	B 4	P 14
6 Fr	R 5	B 5	P 15
7 Sa			
8 So			
9 Mo	R 6	B 6	P 16
10 Di	R 7	B 7	P 17
11 Mi	R 8	B 8	P 18
12 Do	R 9	B 9	P 19
13 Fr	R 10	B 10	P 20
14 Sa			
15 So	Maria Himmelfahrt		
16 Mo	R 1	B 1	P 1
17 Di	R 2	B 2	P 2
18 Mi	R 3	B 3	P 3
19 Do	R 4	B 4	P 4
20 Fr	R 5	B 5	P 5
21 Sa			
22 So			
23 Mo	R 6	B 6	P 6
24 Di	R 7	B 7	P 7
25 Mi	R 8	B 8	P 8
26 Do	R 9	B 9	P 9
27 Fr	R 10	B 10	P 10
28 Sa			
29 So			
30 Mo	R 1	B 1	P 11
31 Di	R 2	B 2	P 12

Abholtag	Rest	Bio	Papier
1 Mi	R 3	B 3	P 13
2 Do	R 4	B 4	P 14
3 Fr	R 5	B 5	P 15
4 Sa			
5 So			
6 Mo	R 6	B 6	P 16
7 Di	R 7	B 7	P 17
8 Mi	R 8	B 8	P 18
9 Do	R 9	B 9	P 19
10 Fr	R 10	B 10	P 20
11 Sa			
12 So			
13 Mo	R 1	B 1	P 1
14 Di	R 2	B 2	P 2
15 Mi	R 3	B 3	P 3
16 Do	R 4	B 4	P 4
17 Fr	R 5	B 5	P 5
18 Sa			
19 So			
20 Mo	R 6	B 6	P 6
21 Di	R 7	B 7	P 7
22 Mi	R 8	B 8	P 8
23 Do	R 9	B 9	P 9
24 Fr	R 10	B 10	P 10
25 Sa			
26 So			
27 Mo	R 1	B 1	P 11
28 Di	R 2	B 2	P 12
29 Mi	R 3	B 3	P 13
30 Do	R 4	B 4	P 14

Abholtag	Rest	Bio	Papier
1 Fr	R 5	B 5	P 15
2 Sa			
3 So	Tag d. Dt. Einheit		
4 Mo	R 6	B 6	P 16
5 Di	R 7	B 7	P 17
6 Mi	R 8	B 8	P 18
7 Do	R 9	B 9	P 19
8 Fr	R 10	B 10	P 20
9 Sa			
10 So			
11 Mo	R 1	B 1	P 1
12 Di	R 2	B 2	P 2
13 Mi	R 3	B 3	P 3
14 Do	R 4	B 4	P 4
15 Fr	R 5	B 5	P 5
16 Sa			
17 So			
18 Mo	R 6	B 6	P 6
19 Di	R 7	B 7	P 7
20 Mi	R 8	B 8	P 8
21 Do	R 9	B 9	P 9
22 Fr	R 10	B 10	P 10
23 Sa			
24 So			
25 Mo	R 1	B 1	P 11
26 Di	R 2	B 2	P 12
27 Mi	R 3	B 3	P 13
28 Do	R 4	B 4	P 14
29 Fr	R 5	B 5	P 15
30 Sa			
31 So	Reformationstag		

Abholtag	Rest	Bio	Papier
1 Mo	Allerheiligen		
2 Di	R 6	B 6	P 16
3 Mi	R 7	B 7	P 17
4 Do	R 8	B 8	P 18
5 Fr	R 9	B 9	P 19
6 Sa	R 10	B 10	P 20
7 So			
8 Mo	R 1	B 1	P 1
9 Di	R 2	B 2	P 2
10 Mi	R 3	B 3	P 3
11 Do	R 4	B 4	P 4
12 Fr	R 5	B 5	P 5
13 Sa			
14 So			
15 Mo	R 6	B 6	P 6
16 Di	R 7	B 7	P 7
17 Mi	R 8	B 8	P 8
18 Do	R 9	B 9	P 9
19 Fr	R 10	B 10	P 10
20 Sa			
21 So			
22 Mo	R 1	B 1	P 11
23 Di	R 2	B 2	P 12
24 Mi	R 3	B 3	P 13
25 Do	R 4	B 4	P 14
26 Fr	R 5	B 5	P 15
27 Sa			
28 So	1. Advent		
29 Mo	R 6	B 6	P 16
30 Di	R 7	B 7	P 17

Abholtag	Rest	Bio	Papier
1 Mi	R 8	B 8	P 18
2 Do	R 9	B 9	P 19
3 Fr	R 10	B 10	P 20
4 Sa			
5 So			
6 Mo	R 1	B 1	P 1
7 Di	R 2	B 2	P 2
8 Mi	R 3	B 3	P 3
9 Do	R 4	B 4	P 4
10 Fr	R 5	B 5	P 5
11 Sa			
12 So			
13 Mo	R 6	B 6	P 6
14 Di	R 7	B 7	P 7
15 Mi	R 8	B 8	P 8
16 Do	R 9	B 9	P 9
17 Fr	R 10	B 10	P 10
18 Sa			
19 So			
20 Mo	R 1	B 1	P 11
21 Di	R 2	B 2	P 12
22 Mi	R 3	B 3	P 13
23 Do	R 4	B 4	P 14
24 Fr	R 5	B 5	P 15
25 Sa	1. Weihnachtstag		
26 So	2. Weihnachtstag		
27 Mo	R 6	B 6	P 16
28 Di	R 7	B 7	P 17
29 Mi	R 8	B 8	P 18
30 Do	R 9	B 9	P 19
31 Fr	R 10	B 10	P 20

Tourennummern anhand des
Straßenverzeichnisses eintragen
und im Kalender einkreisen.







2021



Die Tonnen müssen an den Abfuhrtagen immer spätestens ab 5.30 Uhr zur Leerung bereit stehen. **Achten Sie besonders in Wochen mit Feiertagen auf mögliche Verschiebungen der Abfuhrtermine. Diese sind im Kalender bereits berücksichtigt.**
» Bei Fragen sind wir für Sie unter der **Tel.-Nr. 09421 / 9902-44** erreichbar.

LEERUNGSTERMINE FÜR 2021

SO FINDEN SIE IHRE LEERUNGSTERMINE IM ABFUHRKALENDER

1. Trennen Sie zunächst den Kalender heraus.
2. Suchen Sie im Straßen- und Ortsteilverzeichnis Ihre Adresse.
3. Hinter der Adresse stehen die zugewiesenen Tournummern für die jeweilige Tonnenleerung: Restmüll (R), Bio (B), Papier (P)
4. Übertragen Sie die zugewiesenen Tournummern in die Merkfelder auf dem Kalender links unten.
5. Kreisen Sie die Tournummern in allen Monaten des Übersichtskalenders ein (Restmüll und Biomüll alle zwei Wochen, Papier alle vier Wochen).

IHR INDIVIDUELLER ABFUHRKALENDER IM INTERNET

Rufen Sie die Leerungstermine für Ihren Standort auf.

- > Als Online-Ansicht
- > Zum Ausdrucken als pdf-Datei
- > Zum Übertragen in Ihren digitalen Kalender (ics-Datei)



www.zav-sr.de/abfuhrkalender

KOSTENLOSER ERINNERUNGSSERVICE

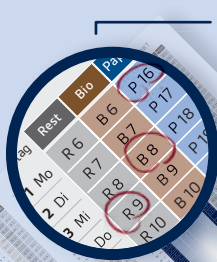
Über unsere kostenfreie App können Sie sich eigene Push-Nachrichten zur Erinnerung an die Tonnenbereitstellung beauftragen. Download über Google-Play-Store oder App Store möglich.



KUNDENSERVICE

Rufen Sie uns an, wenn es Fragen oder Probleme gibt:

09421 / 9902-44



Kalender im Anhang
> zum Einzeichnen



Kalender im Internet
> individuell

BITTE UNBEDINGT BEACHTEN!

1. **Ab 5.30 Uhr** müssen alle Tonnen zur Leerung bereit stehen. Es gibt keine festen Tageszeiten für die Tonnenleerung. Äußere Umstände können Streckenänderungen erfordern, so dass das Müllfahrzeug zu unterschiedlichen Tageszeiten eintreffen kann.
2. Stellen Sie Ihre Tonne bitte **gut sichtbar an der Grundstücksgrenze** oder der vereinbarten Sammelstelle bereit.
3. Die Abfalltonnen sind **mit geschlossenem Deckel** bereit zu stellen. Mehrmengen, die auf die Tonne geladen oder zur Tonne dazugestellt werden, können leider nicht mitgenommen werden. Nur amtliche graue Restmüllsäcke sind als offizielle Beistellung zugelassen und werden über die Restmüllabfuhr entsorgt.
4. **Befüllen Sie die Tonnen nur mit den jeweils zugelassenen Abfällen.** Wir kontrollieren insbesondere die Biotonnen auf richtige Befüllung. Falsch befüllte Tonnen bleiben ggf. ungeleert. Bei anhaltender Fehlbefüllung wird die Tonne entzogen!

LEICHTER LEBEN OHNE ABFALL

**»DIE BESTEN ABFÄLLE
SIND DIE, DIE GAR NICHT
ERST ENTSTEHEN«.**

Dieses Motto bringt zum Ausdruck, dass mit jedem Produkt das wir kaufen, Rohstoffe und Energie verbraucht werden, die oft unwiederbringlich verloren sind. Deshalb will gut überlegt sein, was man wirklich braucht.

Sie haben die Wahl!

UNSER ENTSORGUNGSSYSTEM



DREI-TONNENSYSTEM

Restmüll (grau), Bioabfall (braun), Altpapier (blau)



SPERRMÜLLSERVICE

Kostenlose Entsorgung von Sperrmüll (Abholung und Selbstanlieferung)



WERTSTOFFHÖFE

Kostenlose Annahme von Verpackungsabfällen, Elektrogeräten, Gartenabfällen, Schrott, Bauschutt und anderen Wertstoffen (s. S. 11)



ENTSORGUNGSZENTRUM

Annahme von Wertstoffhofsortiment plus Sondermüll, Sperrmüll, Bauabfälle etc. (s. S. 11)



CONTAINERSTANDORTE

Für Altpapier, Altglas, Dosen
Standorte unter: www.zaw-sr.de/umkreissuche



KOMPOSTWERK

Annahme von Gartenabfällen, auch Großmengen (ab 500 kg kostenpflichtig)
Fallobst (kostenlos),
Wurzelstöcken (kostenpflichtig)



BAUSCHUTTDEPONIE AGENDORF

Kostenpflichtige Annahme von Bauschutt, asbesthaltigen Abfällen, Gipsabfällen und Mineral-/Glaswolle

UNSER SERVICE

KUNDENSERVICE

- Ansprechpartner für Tonnenan/abmeldungen
- Bearbeitung Kundendaten
- Information zu Dienstleistungen
- Kundenbetreuung, Beratung
Telefon 09421 9902-44

ABFALLBERATUNG

Beratung zu Entsorgungsfragen: 09421 9902-19
Gewerbeberatung: 09421 9902-23

SPERRMÜLLABHOLUNG

Anmeldung von Sperrmüllgegenständen zur Abholung:
09421 9902-33

LIEFERDIENST

Abfalltonnen (frei Haus), Kompostlieferung ab 2 m³ und Grüngutabholung für Großmengen (kostenpflichtig)

WINDELZUSCHUSS

Zuschuss bis zu 70,- Euro für die Nutzung von Mehrwegwindeln. Antrag: www.zaw-sr.de/windelzuschuss

VERKAUF

Abfallspezifische Produkte wie Restmülltonnen, Biotüten, Glaswollsäcke etc., Kompost und Erden

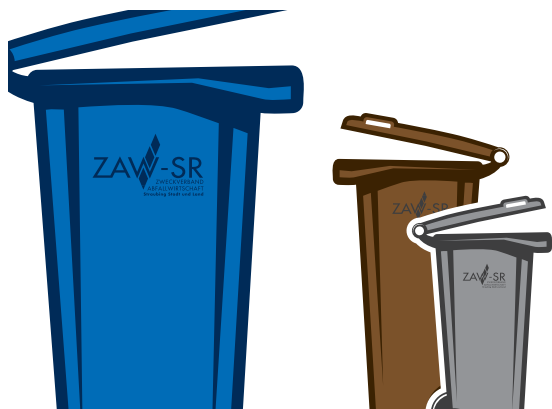
SPERRMÜLLFLOHMARKT

Verkauf von Secondhandware aus den Anlieferungen am Entsorgungszentrum. Erlös fließt in den Gebührenhaushalt.

UMWELTBILDUNG

Führungen in allen Betrieben, Projektstage, Schulbesuche, Aktionen, Vorträge, Workshops ...

DREI-TONNEN-SYSTEM



Für die Abfallabholung sind drei verschiedene Abfalltonnen zugelassen:

Die graue Restmülltonne, die braune Biotonne und die blaue Papiertonne.

Jedes genutzte Grundstück muss verpflichtend an die Müllabfuhr mit einem Restmüllgefäß angeschlossen werden. Damit steht Ihnen auch eine kostenlose Bio- und Papiertonne zu, wie auch die Nutzung des gesamten Entsorgungssystems.

BITTE UNBEDINGT BEACHTEN:

1. **Stellen Sie Ihre Abfalltonnen bitte immer ab 5.30 Uhr bereit!** Es gibt keine festen Tageszeiten für die Tonnenleerung. Sie haben **keinen Anspruch auf Nachleerung**, selbst wenn das Müllfahrzeug ausnahmsweise eher eintrifft als gewöhnlich.
2. Stellen Sie Ihre **Tonne bitte gut sichtbar** an der Grundstücksgrenze oder vereinbarten Sammelstelle bereit.
3. Tonnen dürfen **nicht eigenmächtig an andere Grundstücke** gewechselt werden! Kontaktieren Sie bitte in jedem Fall den Kundenservice. Es können Ihnen sonst unnötig Kosten entstehen.
4. Ist die Zufahrt zu Ihrem Grundstück durch eine Baustelle versperrt, ist die **Tonne zur nächsten anfahrbaren Stelle** zu bringen.
5. Die **Tonnendeckel müssen geschlossen sein!** Überfüllte Tonnen bleiben stehen. Beistellungen sind nur in **amtlichen Restmüllsäcken** des ZAW-SR erlaubt.
6. Befüllen Sie Ihre Tonnen nur mit den jeweils zugelassenen Abfällen. **Falsch befüllte Tonnen können ungeleert stehen bleiben.**

RESTMÜLLTÖNNE

- Nur angemeldete Restmülltonnen mit gültiger **Gebührenmarke** werden geleert!
- Die **Abmeldung der Restmülltonne** ist nur wirksam, wenn Sie diese fristgerecht mitgeteilt haben und unser Außendienst die Entwertung der Gebührenmarke vornehmen konnte. Stehen die Behälter nicht zur Entwertung bereit, fallen weiterhin Gebühren an.
- **Mehr Müll als in die Tonne passt?**
Nutzen Sie die amtlichen grauen Restmüllsäcke (3,50 Euro/Stück, www.zaw-sr.de/Verkaufsstellen) und stellen Sie diese am Leerungstag mit der Restmülltonne zur Abholung bereit.

PAPIERTÖNNE

Ihr Papier bringt Gewinn – und schont die Umwelt!

Altpapier ist ein wertvoller Rohstoff. Die getrennte Sammlung ist deshalb zwingend notwendig. Nutzen Sie unser Sammelsystem. Der Erlös aus der Altpapiersammlung des ZAW-SR fließt in den Gebührenhaushalt.

BIOTÖNNE

Ihr Bioabfall auf den Feldern in der Region!

Wir verwerten die Abfälle aus der Biotonne zu Kompost für den Ackerbau und zur Produktion von Blumenerden. Nur organische Abfälle ohne Plastik, Glas, Steine oder Restmüll eignen sich für die Kompostierung. Enthält Ihre Biotonne nichtkompostierbare Abfälle, kann sie ungeleert stehen bleiben!

Ist „kompostierbares“ Geschirr kompostierbar?

Der Begriff ist leider irreführend. Geschirr und andere Gebrauchsprodukte sind in Deutschland nicht für die Kompostierung zugelassen, sondern nur rein pflanzliche oder tierische Stoffe. **Ausnahme:** Die zertifizierten abbaubaren Bioabfallbeutel dürfen verwendet werden.



Asche ist nichts für Bio

Sie muss in die Restmülltonne (völlig erkaltet und in Beuteln verpackt). Sie kann Dioxine oder Schwermetalle enthalten und darf daher **nicht** in die Biotonne.

GUTE GRÜNDE FÜR DIE MÜLLTRENNUNG

»NUR SORTIERTE ABFÄLLE
SCHAFFEN DEN KREISLAUF!«

Warum ist es wichtig, Müll zu trennen?

Aus Abfällen können neue Produkte gewonnen werden. Voraussetzung dafür ist, dass sie möglichst gut getrennt sind. Sortenreine Materialien dienen wieder als Rohstoff und können so im Nutzungskreislauf gehalten werden.



MÜLLTRENNUNG IST KLIMASCHUTZ – MACHEN SIE MIT!

- ca. 50% Energieeinsparung bei Papierrecycling
- ca. 30% Energieeinsparung bei Glasrecycling
- ca. 95% Energieeinsparung bei Aluminiumrecycling

(Quelle Umweltbundesamt)



TIPPS UND TRICKS FÜR TRENNER

- **Reinigen Sie Ihre Verpackungen tropffrei und löffelfrein** – das genügt. Wenn Sie ohnehin Spülwasser haben, dann schwenken Sie Behälter einfach noch darin aus.
- **Lösen Sie den Aludeckel vom Joghurtbecher**, sonst wird der gesamte Becher als Störstoff aussortiert.
- **Ordnen Sie Gläser und Flaschen dem Altglas farblich richtig zu.** Sie werden farbgetrennt gesammelt und verwertet. Rote und blaue Glasflaschen bitte zu Grünglas.
- Ein **Recyclingsymbol am Behälterboden** etlicher Kunststoffverpackungen erleichtert die Zuordnung zur jeweiligen Sortiergruppe im Wertstoffhof.
- Werfen Sie im Zweifelsfall **Altglas lieber mitsamt Schraubdeckel in den Container**, anstatt die Deckel auf dem Container abzulegen. Die Deckel können aus dem Altglas leicht automatisch aussortiert werden. Im besten Fall entsorgen Sie die Schraubverschlüsse aber extra.



WUSSTEN SIE?

Sie können auch folgende Wertstoffe kostenlos bei uns entsorgen:

• SPEISEFETT, SPEISEÖL

An jedem Wertstoffhof stehen Tonnen für Altfett aus dem Lebensmittelbereich bereit. In den Straubinger Anlagen finden Sie auch Speisefett-Eimer, die Sie im Tauschsystem nutzen können. **Aus Speisefett wird Biodiesel!**

• HARTPLASTIK

Sammlung an sieben Standorten: In den Wertstoffhöfen in Ascha, Bogen, Geiselhöring, Kirchroth, Mallersdorf-Pfaffenberg und 2-mal in Straubing.

Aus Hartplastik werden Putzeimer, Werkzeugkoffer und andere Dinge!

FRAGEN ZUR ENTSORGUNG ANDERER ABFÄLLE?

Unter www.zaw-sr.de »Wohin mit« finden Sie schnelle Antworten.

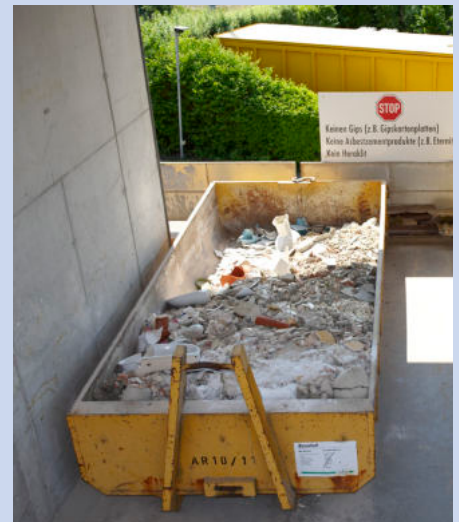


ACHTUNG: DAS IST KEIN BAUSCHUTT!

Gips, Ytong, Glaswolle, Eternit, Heraklit und Baustellenabfälle wie Kabel, Umreifungsbänder, Styropor oder Erde dürfen nicht zu Bauschutt! Sie verhindern das Recycling und erschweren die Entsorgung.

Reiner Bauschutt aus Ziegel, Beton und Porzellan wird auf der Deponie in Agendorf zu Recyclingschotter zerkleinert. Dieses Material eignet sich für den Unterbau von Straßen und Pflasterflächen oder sogar als Zuschlagstoff für Beton. Am Wertstoffhof nehmen wir maximal 0,5 m³/Monat kostenlos an. Mehrmengen können gegen Gebühr an der Bauschuttdeponie oder in geringerem Umfang am Entsorgungszentrum angeliefert werden.

Bitte denken Sie bei Ihrer Baustelle an eine saubere Sortierung gleich vor Ort. Für Bauabfälle wie Gips und Co gibt es eigene Entsorgungswege: www.zaw-sr.de/wohinmit



ELEKTROALTGERÄTE UNBEDINGT ZUM WERTSTOFFHOF: ES BESTEHT BRANDGEFAHR!

Elektroaltgeräte enthalten wertvolle Rohstoffe. Leider landen immer noch viele, vor allem kleine Elektrogeräte in der Restmülltonne.

Aufladbare Akkus in elektrischen Geräten oder Fahrzeugen sorgen immer wieder für Brände, egal ob im Handy, dem Spielzeugauto oder dem E-Bike. Bringen Sie bitte **alle Altgeräte, auch kleine, unbedingt in den Wertstoffhof**, wo die Akkus sicher entsorgt werden.



SAMMELTERMINE AN DEN WERTSTOFFHÖFEN 2021

SONDERMÜLL

Haben Sie gefährliche Abfälle wie Lacke, Pflanzenschutzmittel, Reiniger oder Chemikalien? Dann bringen Sie diese zu den Sammelstellen unseres **Sondermüll-Mobils**. Wir nehmen **bis zu 10 kg kostenfrei** an.

Kostenpflichtige Abfälle wie ÖlfILTER, Altöl und Feuerlöscher müssen an der stationären **Sammelstelle im Entsorgungszentrum am Sachsenring 31** in Straubing abgegeben werden.

TERMIN	Sammelstelle am Wertstoffhof der Gemeinde	Annahmezeiten Sondermüllmobil
17.04.	Mallersdorf-Pfaffenberg	09.00 – 12.00
24.04.	Aholting Leiblfing	08.30 – 10.00 10.30 – 12.00
08.05.	St. Englmar Bogen	08.00 – 10.00 10.30 – 12.00
22.05.	Geiselhöring Salching	08.00 – 10.30 11.00 – 12.00
29.05.	Oberschneiding Parkstetten	09.00 – 10.30 11.00 – 12.00
12.06.	Kirchroth Ascha	09.00 – 10.30 11.00 – 12.00
19.06.	Hunderdorf Niederwinkling	08.00 – 10.00 10.30 – 12.30
26.06.	Laberweinting Perkam	09.00 – 10.00 10.30 – 12.00
28.08.	Mallersdorf-Pfaffenberg	09.00 – 12.00
04.09.	Geiselhöring Rain	8.00 – 10.30 11.00 – 12.00
11.09.	Straßkirchen Bogen	09.00 – 10.00 10.30 – 12.00
18.09.	Wiesenfelden Haibach	08.00 – 10.00 10.30 – 12.00
25.09.	Stallwang Mitterfels	09.00 – 10.00 10.30 – 12.00
02.10.	Rattenberg Schwarzach	08.30 – 10.00 10.30 – 12.00

LANDWIRTSCHAFTLICHE FOLIEN

Unser Sammelfahrzeug steht wieder **an folgenden Wertstoffhöfen** bereit:

Termin	Wertstoffhof	Uhrzeit
25.03.2021	Laberweinting	13.00 – 14.00 Uhr
15.04.2021	Rattenberg	8.00 – 9.00 Uhr
	Neukirchen	10.00 – 11.00 Uhr
	Niederwinkling	12.30 – 13.30 Uhr
22.04.2021	Wiesenfelden	8.00 – 9.00 Uhr
	Stallwang	10.00 – 11.00 Uhr
	Ascha	12.30 – 13.30 Uhr

Wir verladen Ihre Folien über einen Frontlader mit eingebauter Waage. Die Kosten in Höhe von 0,40 Euro pro kg Folie werden anhand der Wiegescheine direkt vor Ort abgerechnet.

Angenommen werden Siloplanen, Rundballenfolie und -netze aller Art. Anliefern können auch Landwirte der umliegenden Gemeinden.

FRAGEN?

Ansprechpartner Herr Kölbl, Telefon 09421 9902-19



DAS NEHMEN WIR AN UNSEREN WERTSTOFFHÖFEN AN

Alle Anlagen mit Öffnungszeiten und Infos unter: www.zaw-sr.de/Umkreissuche

KOSTENLOS AN ALLEN WERTSTOFFHÖFEN

- Verkaufsverpackungen (Folien, Dosen, Alu, Getränkekarton, Styropor, Kunststoff- und Glasbehälter, Verpackungschips)
- Papier, Pappe
- Metallschrott inkl. große Elektrogeräte wie Waschmaschine, Herd
- Elektrische Geräte wie Föhn, Mixer, Bohrmaschine, Handy, Radio, Spielwaren, Computer usw. > außer in Elisabethszell
- Energiesparlampen, Leuchtstoffröhren, LEDs
- Kabelreste
- Bauschutt > außer in Elisabethszell und SR-Pandurengasse
- PU-Schaumdosen
- Grüngut; max. 0,5m³ pro Anlieferung bei Containern, max. 5 m³ bei Anlieferung bei offenen Sammelflächen
- Speisefett
- Altkleider, Schuhe > außer in Geiselhöring
- Druckerpatronen, CDs
- Haushaltsbatterien, Akkus

KOSTENLOS AN AUSGEWÄHLTEN WERTSTOFFHÖFEN

In Straubing Entsorgungszentrum Sachsenring 31 und Alfred-Dick-Ring 6,
Ascha, Bogen, Geiselhöring, Mallersdorf-Pfaffenberg

- Kühlgeräte, Gefriergeräte
- Wärmepumpentrockner
- Ölradiatoren
- Hartplastik (auch in Kirchroth)

ZUSÄTZLICH NUR IM ENTSORGUNGSZENTRUM

Kostenlos



- Sondermüll (10 kg/Monat)
- Sperrmüll (nur aus dem Verbandsgebiet)
- Speisefetteimer (auch am Alfred-Dick-Ring 6)
- Autobatterien (auch am Alfred-Dick-Ring 6)
- Medikamente
- PV-Module
- Nachtspeicheröfen (nur mit Freigabeschein, Tel. 09421 990233)
- Dispersionsfarbe (20 kg pro Monat)

Kostenpflichtig



- Altholz (Bretter, Holzböden, Holzdecken, usw.)
- Flachglas
- Mineralwolle
- Eternit (max. 50 kg abgepackt in Spezialsäcke)
- Gips, Ytong
- Altreifen
- Feuerlöscher
- Altöl, ÖlfILTER
- Restmüll

KONTAKT

ENTSORGUNGSZENTRUM

Sachsenring 31, 94315 Straubing, Telefon 09421 61970

Öffnungszeiten:

Montag, Dienstag, Mittwoch, Freitag: 8.00 - 16.30 Uhr

Donnerstag 8.00 - 18.00 Uhr, Samstag 8.00 - 12.00 Uhr

GESCHÄFTSSTELLE

Äußere Passauer Str. 75, 94315 Straubing

Kundenservice: 09421 9902-44

Sperrmüllannahme: 09421 9902-33

Beratung Sondermüll, Bauschutt: 09421 9902-17 / -19

ABFUHRBETRIEB

Alfred-Dick-Ring 6, 94315 Straubing, Tel. 09421 96220-28

WERTSTOFFHÖFE

Wertstoffhöfe mit Infos und Öffnungszeiten unter:
www.zaw-sr.de/umkreissuche

KOMPOSTWERK

Amselfinger Str. 111, 94330 Aiterhofen

Telefon 09421 52742, E-Mail: info@zaw-sr.de

Öffnungszeiten:

Montag bis Freitag 7.00 - 16.30 Uhr

PARTNERBETRIEBE

BAUSCHUTTDEPONIE

Agendorf, 94377 Steinach, Telefon 0152 52584234

Öffnungszeiten:

Montag bis Donnerstag 7.00 - 16.30 Uhr

Freitag 7.00 - 14.30 Uhr

Von Januar bis Ende März montags geschlossen

MÜLLUMLADESTATION DES ZMS SCHWANDORF

Zweckverband Müllverwertung Schwandorf

Leipziger Str. 11, 94315 Straubing

Telefon 09421 63202, www.z-m-s.de



**ZWECKVERBAND ABFALLWIRTSCHAFT
Straubing Stadt und Land (ZAW-SR)**

Äußere Passauer Str. 75, 94315 Straubing
Tel. 09421 / 9902-0, Fax 09421 / 9902-22
info@zaw-sr.de, www.zaw-sr.de

